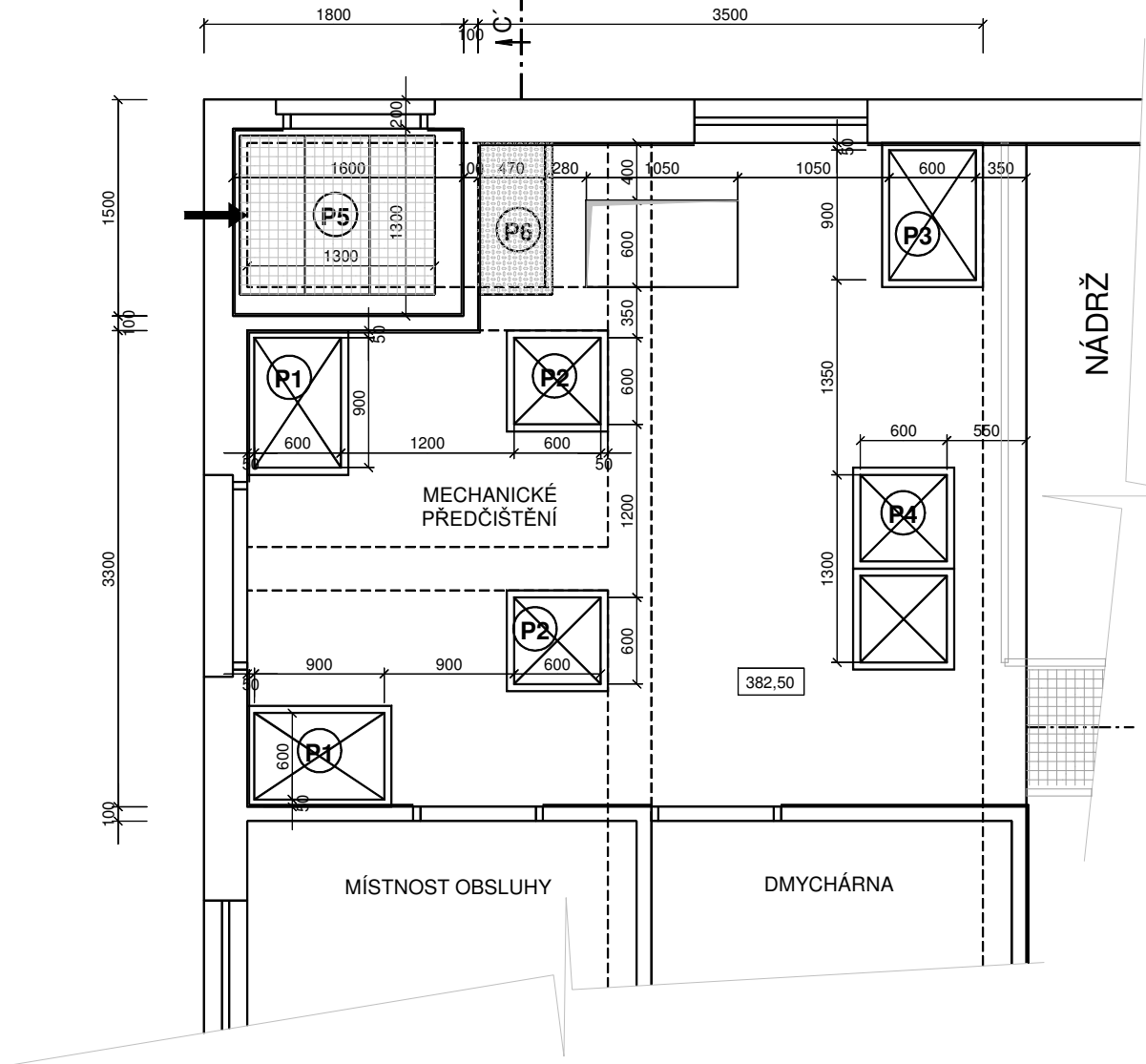


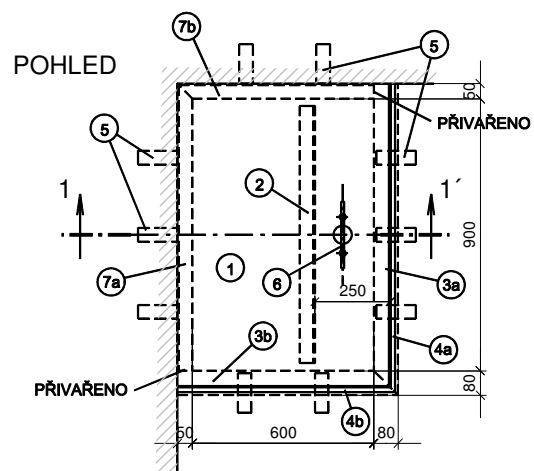
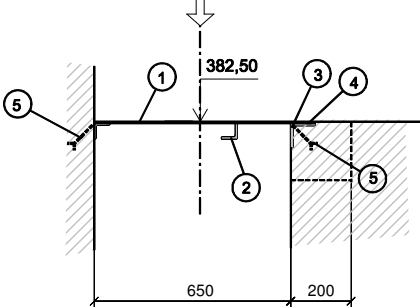
PŮDORYSNÉ UMÍSTĚNÍ M. 1 : 50



POKLOP P1 (600x900mm), ks 2

ŘEZ

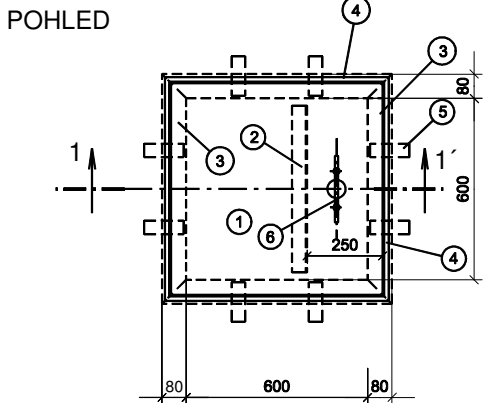
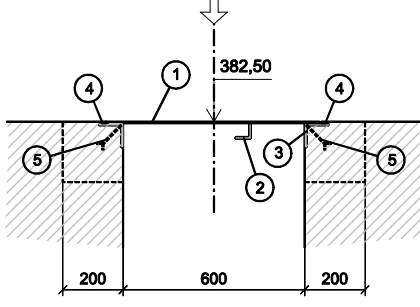
M. 1 : 25



POKLOP P2 (600x600mm), ks 2

ŘEZ 1 - 1'

M. 1 : 25

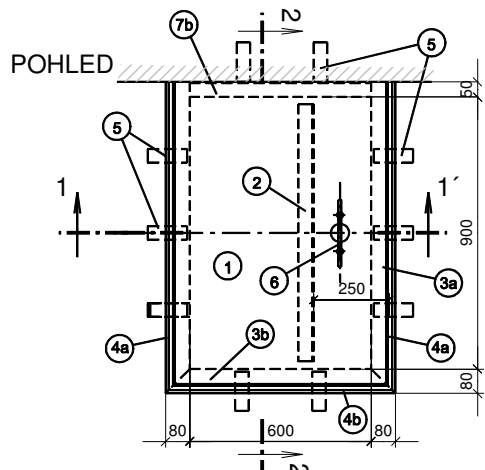
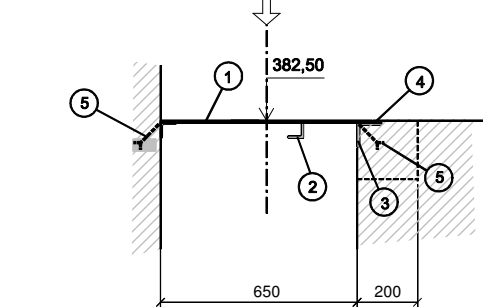


POKLOPY - OCEL. ŽÁR. POZINK.

POKLOP P3 (600x900mm), ks 1

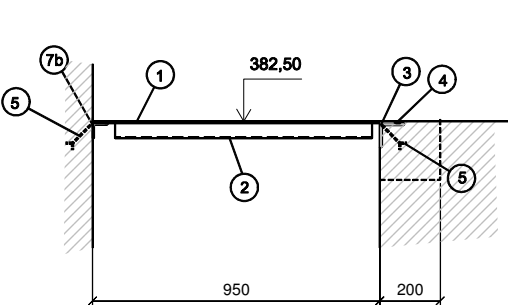
ŘEZ 1 - 1'

M. 1 : 25



ŘEZ 2 - 2'

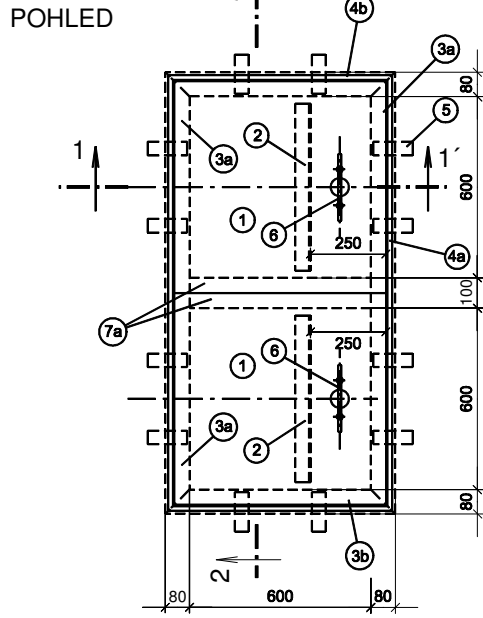
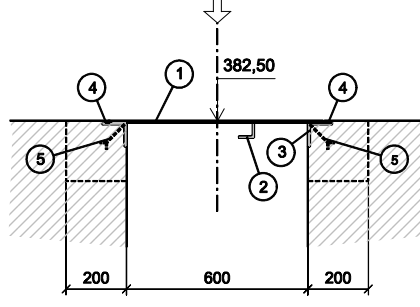
M. 1 : 25



POKLOP P4 (600x600mm), ks 2

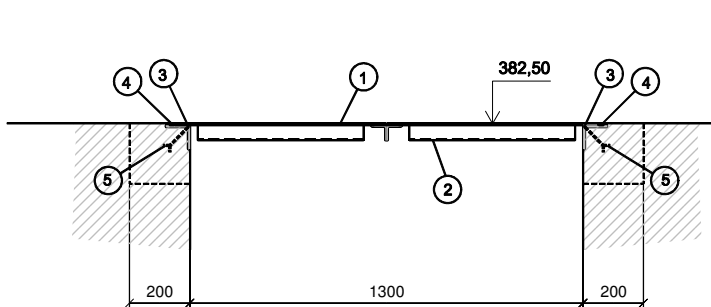
ŘEZ 1 - 1'

M. 1 : 25



ŘEZ 2 - 2'

M. 1 : 25



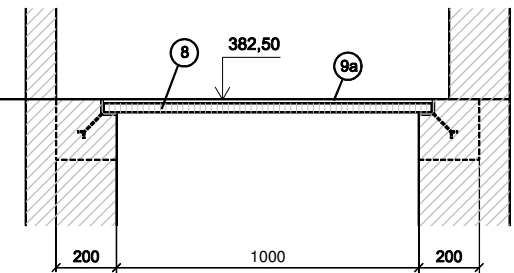
VÝPIS MATERIÁLU - POKLOPY - OCEL ŽÁR. POZINK.

POL.	PROFIL	DĚLKA (m)	POČET (ks)	kg / m	CELK. DĚLKA (m)	HMOTNOST CELK. (kg)
POKLOP P1 (0,6x0,9m) - 2ks						
1	ŽEBROVANÝ PLECH tl. 6mm, OCEL 10004.0	0,70x1,00	2			65,94
2	OCELOVÁ TYČ L 50x50x5	0,85	2	3,77	1,70	8,41
3a	OCELOVÁ TYČ L 80x80x6	1,03	2	7,34	2,03	14,90
3b	OCELOVÁ TYČ L 80x80x6	0,73	2	7,34	1,46	10,72
4a	PLOCHÁ TYČ 15x6mm	1,02	2	0,68	2,04	1,39
4b	PLOCHÁ TYČ 15x6mm	0,72	2	0,68	1,44	0,98
5	PLOCHÁ TYČ 45x5mm	0,18	20	1,77	3,80	6,37
6	Ø 10, OCEL 10 216	0,32	2	0,62	0,64	0,40
7a	OCELOVÁ TYČ L 50x50x6	0,95	2	4,47	1,90	8,49
7b	OCELOVÁ TYČ L 50x50x6	0,65	2	4,47	1,30	5,81
CELKEM						121,41
POKLOP P2 (0,6x0,6m) - 2ks						
1	ŽEBROVANÝ PLECH tl. 6mm, OCEL 10004.0	0,70x0,70	2			46,16
2	OCELOVÁ TYČ L 50x50x5	0,55	2	3,77	1,10	8,07
3	OCELOVÁ TYČ L 80x80x6	0,76	8	7,34	6,08	44,63
4	PLOCHÁ TYČ 15x6mm	0,74	8	0,68	5,92	4,03
5	PLOCHÁ TYČ 45x5mm	0,18	16	1,77	2,88	5,10
6	Ø 10, OCEL 10 216	0,32	2	0,62	0,64	0,40
CELKEM						108,39
POKLOP P3 (0,6x0,9m) - 1ks						
1	ŽEBROVANÝ PLECH tl. 6mm, OCEL 10004.0	0,70x1,00	1			32,97
2	OCELOVÁ TYČ L 50x50x5	0,85	1	3,77	0,85	3,20
3a	OCELOVÁ TYČ L 80x80x6	1,03	2	7,34	2,06	15,12
3b	OCELOVÁ TYČ L 80x80x6	0,76	1	7,34	0,76	5,58
4a	PLOCHÁ TYČ 15x6mm	1,02	2	0,68	2,04	1,39
4b	PLOCHÁ TYČ 15x6mm	0,74	1	0,68	0,74	0,50
5	PLOCHÁ TYČ 45x5mm	0,18	10	1,77	1,80	3,19
6	Ø 10, OCEL 10 216	0,32	1	0,62	0,32	0,20
7b	OCELOVÁ TYČ L 50x50x6	0,65	1	4,47	0,65	2,91
CELKEM						65,06
POKLOP P4 (0,6x1,2m) - 1ks						
1	ŽEBROVANÝ PLECH tl. 6mm, OCEL 10004.0	0,70x0,697	2			45,96
2	OCELOVÁ TYČ L 50x50x5	0,55	2	3,77	1,10	4,15
3a	OCELOVÁ TYČ L 80x80x6	1,46	2	7,34	2,92	21,43
3b	OCELOVÁ TYČ L 80x80x6	0,76	2	7,34	1,52	11,16
4a	PLOCHÁ TYČ 15x6mm	1,44	2	0,68	2,88	1,96
4b	PLOCHÁ TYČ 15x6mm	0,74	2	0,68	1,48	1,01
5	PLOCHÁ TYČ 45x5mm	0,18	12	1,77	2,16	3,82
6	Ø 10, OCEL 10 216	0,32	2	0,62	0,64	0,40
7a	OCELOVÁ TYČ L 50x50x6	0,60	2	4,47	1,20	5,36
CELKEM						95,25
POKLOP P5 (0,45x1,1) - 3ks						
8	POROROŠT KOMPOZIT	0,44x1,07	3			
9a	OCELOVÁ TYČ L 50x50x6	1,10	1	4,47	1,10	4,92
9b	OCELOVÁ TYČ L 50x50x6	1,35	2	4,47	2,70	12,07
5	PLOCHÁ TYČ 45x5mm	0,18	11	1,77	1,98	3,51
CELKEM						20,50
POKLOP P6 (0,47x1,0) - 1ks						
1	ŽEBROVANÝ PLECH tl. 6mm, OCEL 10004.0	0,52x1,05	1			15,89
2	OCELOVÁ TYČ L 50x50x5	0,90	1	3,77	0,90	3,39
3a	OCELOVÁ TYČ L 80x80x6	1,08	1	7,34	1,08	7,93
3b	OCELOVÁ TYČ L 80x80x6	0,55	1	7,34	0,55	4,04
4a	PLOCHÁ TYČ 15x6mm	1,07	1	0,68	1,07	0,73
4b	PLOCHÁ TYČ 15x6mm	0,54	1	0,68	0,54	0,37
5	PLOCHÁ TYČ 45x5mm	0,18	8	1,77	1,44	2,55
6	Ø 10, OCEL 10 216	0,32	1	0,62	0,32	0,20
7a	OCELOVÁ TYČ L 50x50x6	1,00	1	4,47	1,00	4,47
7b	OCELOVÁ TYČ L 50x50x6	0,47	1	4,47	0,47	2,10
CELKEM						41,67
CELKEM HMOTNOST (kg)						452,28
SVARY 5 %						22,61
CELKOVÁ HMOTNOST OCELI (kg)						474,89

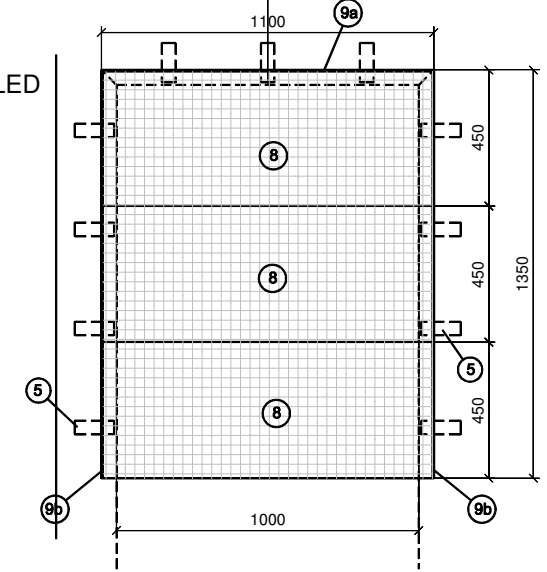
POROROŠT P5 (1100x450mm), ks 3

ŘEZ

M. 1 : 25

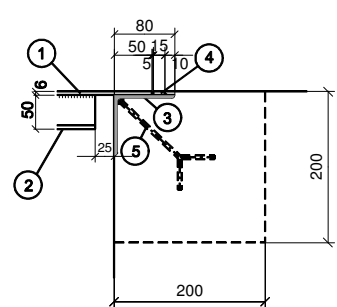


POHLED

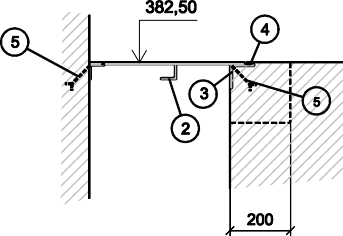


DETAIL RÁMU POKLOPU

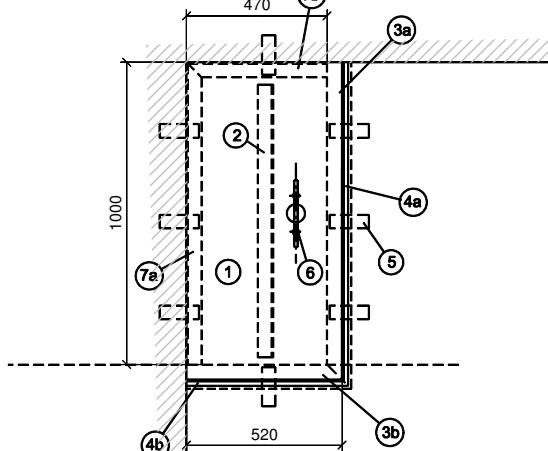
M. 1 : 10



POKLOP P6 (1000x470mm), ks 1

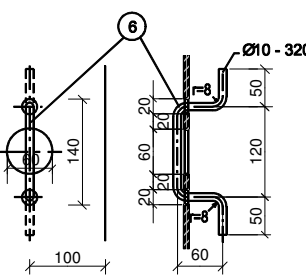


POHLED



DETAIL RUKOJETI

M. 1 : 10



VÝŠK. SYSTÉM BALT P.V.

ZODPOVĚDNÝ PROJEKTANT	PROJEKTANT	VYPRACOVAL	ENVISYSTEM s.r.o. U Nikolajky 15, 150 03 Praha 5 Tel.: 251 566 062 e-mail: info@envisystem.cz	
Ing. Martin Horníček	Ing. Martin Horníček	Ing. Helena Vaňková		
INVESTOR	Obec Přestavky			
STAVBA				
PŘESTAVKY ČISTÍRNA ODPADNÍCH VOD			SPEC.	stavební
			STUPĚŇ	DSP
			FORMÁT	4 A4
			DATUM	12/2023
BUDOVA ČOV - POKLOPY			ZAK.ČÍSLO	
			NÁZEV SOUBORU	
			MĚŘÍTKO	1 : 50, 1 : 25, 1 : 10
OBSAH			Č.VÝKRESU	D.1.8.